

PASIÓN, TALENTO E  
INNOVACIÓN POR  
LA INGENIERIA.



**GEDELCO**

INGENIEROS

# SOBRE NOSOTROS

Somos una empresa peruana con mas de 14 años de experiencia dedicada a la Ingeniería, Supervisión de las siguientes especialidades: Eléctricas, Sanitarias, Agua Contra Incendio, HVAC, Gas, Corrientes Débiles y Alarmas. En la actualidad nuestra empresa se ha adecuado al notable dinamismo de los diferentes sectores económicos del país. Por ello, en GEDELCO INGENIEROS S.A.C. somos un equipo de profesionales que contamos con herramientas tecnológicas para elaborar y ejecutar proyectos, cumpliendo con los reglamentos y normas peruanas e internacionales, con el objetivo de satisfacer las exigencias de nuestros clientes en calidad y responsabilidad.



## COMPROMISO

Crear un mundo mejor a través del poder del diseño de ingeniería sostenible.

 [ec@gedelco.com](mailto:ec@gedelco.com)

 Tlf.: 948 717 618

 Av. Dos de Mayo 1545 Of. 313,  
San Isidro

## SERVICIOS

### DESARROLLO DE INGENIERIA

ESTUDIO PREMILIAR DEL PROYECTO.  
INGENIERIA BASICA.  
INGENIERIA DE DETALLE.  
GESTION DE TRAMITES DE FACTIBILIDADES  
COMPATIBILIZACION DE ESPECIALIDADES  
MODELADO BIM PARA INSTALACIONES MEP

### SUPERVISIÓN

CONTROL DE CALIDAD.  
CONTROL DE AVANCE DE OBRA.  
DIRECCIÓN TÉCNICA.  
REVISIÓN DE EXPEDIENTE TÉCNICO.  
EVALUACIÓN DE PROPUESTAS DE  
POSTORES O CONTRATISTAS.

# ESPECIALIDADES

## INGENIERIA ELÉCTRICA

- Ingeniería conceptual, básica y de detalle.
- Diseño Media tensión.
- Medición y análisis de calidad de energía.
- Eficiencia energética.
- Medición de resistividad de terreno.
- Diseño de Sistema de puesta a tierra.
- Calculo Lumínico.
- Supervisión de instalaciones.
- Diseño de sistemas de automatización.
- LEED Engineering
- Diseño de Energías Renovables
- Diseño de sistema de pararrayos

## HVAC

- Diseño de instalaciones para climatización.
- Diseño de ventilación mecánica.
- Diseño de edificios sostenibles

## SISTEMA DE AGUA CONTRA INCENDIO

- Cálculo y Diseño de almacenamiento de agua para Sistema de Agua contra Incendio.
- Cálculo y dimensionamiento de red alimentadora de Agua Contra Incendio para Sprinklers y Gabinetes C.I.

## INGENIERIA SANITARIA

- Cálculo y Diseño de redes de agua fría y caliente.
- Cálculo y Diseño de redes colectoras de desagüe.
- Cálculo y Diseño de almacenamiento de agua para diferentes usos.
- Factibilidad de servicios de agua potable y alcantarillado.
- Diseño de Reutilización de agua grises
- Diseño de planta de tratamiento de agua grises

## SEGURIDAD ELECTRONICA, ALARMAS Y SEGURIDAD AUTOMATIZACION

- Diseño e instalación de cableado estructurado.
- Diseño e instalación de sistema de alarmas contra incendio.
- Diseño e instalación de sistema de circuito cerrado de televisión
- Diseño control de acceso e intrusión contra robo
- BMS

## SISTEMAS DE GAS

- Diseño interno de instalaciones de gas natural (GN).
- Diseño interno de instalaciones de gas licuado de petróleo (GLP).

## SISTEMAS DE PETROLEO

- Dimensionamiento de los tanques de almacenamiento para grupos electrógenos.



EDIFICIOS DE OFICINAS



EDIFICIOS MULTIFAMILIARES



CONDOMINIOS Y  
RESIDENCIAS



EDUCACIÓN

**NUESTROS PRINCIPALES  
PROYECTOS REALIZADOS EN  
DIVERSOS SECTORES**



RETAIL



SALUD



ENTIDADES BANCARIAS Y  
FINANCIERAS



HOTEL, CASINOS Y  
RESTAURANTES



SHOWROOM



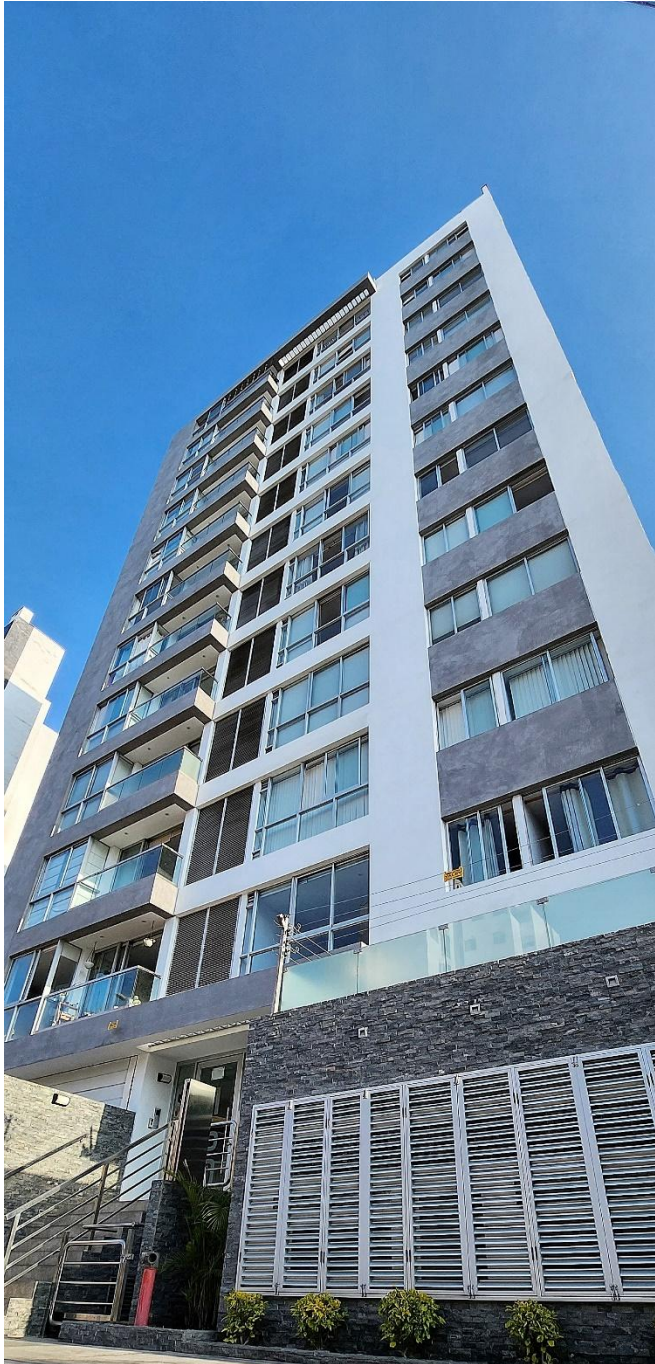
GIMNASIOS



MINERIA E INDUSTRIA



CAMPAMENTOS



Edif. Multifamiliar Altea, Magdalena del Mar

## EDIFICIOS MULTIFAMILIARES



- Vivienda Multifamiliar Museo de Oro, Surco, 2012. (IIEE, IISS y GAS) A.T: 2 354 m2. Inmobiliaria El Galeón S.A.C.
- Edificio Multifamiliar Lumina, San Isidro, 2014. (IIEE, IISS, ACI, GAS, IIMM) A.T: 8 457 m2. Inmobiliaria Eureka
- Edificio Multifamiliar y oficinas Vista 21, Santa Beatriz, 2015. (IIEE, CCDD) A.T: 10 300 m2. Inmobiliaria BK Asociados S.A.C.
- Edificio Multifamiliar Zentia, Pueblo Libre, 2016. (IIEE, IISS, ACI, GAS, Sistema de comunicaciones y Sistema de Alarmas) A.T: 8 289 m2. Inmobiliaria Eureka.
- Edificio Multifamiliar Roma, San Isidro, 2018. (IIEE, IISS, ACI, GAS, corrientes débiles y sistema de ventilación) A.T: 2 150 m2. Inmobiliaria Bk Arquitectos S.A.C.
- Edificio Multifamiliar Alto Prada, Magdalena de la mar, 2018. (IIEE, CCDD) A.T: 6 580 m2. HJC Inversiones S.A.C / In house Grupo Inmobiliario.
- Edificio Multifamiliar Toscana, Miraflores, 2018. (IIEE, IISS, CCDD) A.T: 4 250 m2. In House Grupo Inmobiliario.
- Edificio Multifamiliar Niza, Santiago de Surco, 2018. (IIEE, CCDD) A.T: 3 745 m2. Constructora y Servicios Generales Kallpa S.A.C.
- Edificio Multifamiliar Italia, Miraflores, Lima, 2018. (IIEE, IISS, GAS, ACI y IIMM) A.T: 1 167 m2. Inmobiliaria BK Arquitectos S.A.C.
- Edificio Multifamiliar Milán, Magdalena Del Mar, Lima, 2018. (IISS) A.T: 2 499,71 m2. Sumo Inversiones.
- Edificio Multifamiliar Altea, Magdalena del mar, 2019. (IIEE, IISS y ACI) A.T: 8 250 m2. Inmobiliaria Eureka.
- Edificio Multifamiliar Los Álamos, Santiago de Surco, 2020. (IIEE, CCDD) A.T: 2 450 m2. Constructora y Servicios Generales KALLPA S.A.C.
- Edificio Multifamiliar Río Novo I, Jesús María, Lima, 2020. (IIEE) A.T: 4 019 m2. HJC Inversiones S.A.C/ In house Grupo Inmobiliario.
- Edificio Multifamiliar Luminor II, Magdalena Del Mar, Lima, 2020. (IIEE) A.T: 5 733 m2. H y H Inmobiliaria S.A.C / In house Grupo Inmobiliario.
- Edificio Multifamiliar Lusso, Magdalena Del Mar, Lima, 2020. (IIEE) A.T: 5 390 m2. H y H Inmobiliaria S.A.C / In house Grupo Inmobiliario.
- Edificio Multifamiliar Las Lagunas, La Molina, Lima, 2021. (IIEE, IISS, ACI, CCDD) A.T: 7 311,59 m2. Inmobiliaria Qolono



Edif. Multifamiliar Zentia, Pueblo Libre

## EDIFICIOS MULTIFAMILIARES



- Edificio Multifamiliar Río Novo II, Jesús María, Lima, 2021. (IIEE y CCDD) A.T: 4 660,74 m2. HJC Inmobiliaria S.A.C/ In house Grupo Inmobiliario.
- Edificio Multifamiliar Farah, Lince, 2021. (IIEE, IISS, ACI) A.T: 6 150 m2. Brazil Grupo Inmobiliario.
- Edificio Multifamiliar Zen Haus, Lince, Lima, 2022. (IISS, ACI) A.T: 9 970,44 m2. Ciudadaris Consultores Inmobiliario.
- Edificio Multifamiliar TOP 818, Surquillo, 2022. (IIEE, IISS) A.T: 7 255 m2. In house Grupo Inmobiliario.
- Edificio Multifamiliar Park Living, Lince, 2022. (IISS, ACI) A.T: 8 665 m2. Inmobiliaria Eureka
- Edificio Multifamiliar La Paz, San Miguel, 2022. (IIEE, CCDD, GAS, IIMM) A.T: 5 900 m2. MC Desarrollo Inmobiliario.
- Edificio Multifamiliar Cuba, Jesús María, 2023. (IISS, ACI) A.T: 16 193 m2. Ciudadaris Consultores Inmobiliario.
- Edificio Multifamiliar Carranza, Cercado de Lima, 2023. (IISS, ACI) A.T: 10 338 m2. Ciudadaris Consultores Inmobiliario.
- Edificio Multifamiliar Siena, Lince, 2023. (IISS, ACI) A.T: 4 823 m2. Brazil Grupo Inmobiliario.
- Edificio Multifamiliar HOMELIKE II, Santiago de Surco, 2023. (IISS, ACI, IIEE, IIMM, Gas) A.T: 2 950 m2. Gratia Constructora S.A.C.
- Edificio Multifamiliar Malecón Grau, Chorrillos, 2023. (IIEE, CCDD) A.T: 6 572 m2. Kallpa Inhouse S.A.C.
- Edificio Multifamiliar La Alborada, Santiago de Surco, 2023. (IIEE, ACI, IIEE, IIMM, Gas) A.T: 1 952 m2. Jorge Armando Caillaux Moron.
- Edificio Multifamiliar Sky Park, San Borja, 2023. (IIEE, CCDD) A.T: 14 144 m2. H y H Inmobiliaria S.A.C. / In house Grupo Inmobiliario.
- Edificio Multifamiliar Zentro, Lince, 2024. (IISS, ACI) A.T: 12,558 m2. Inversiones inmobiliaria Central.
- Edificio Multifamiliar Santa Cruz, Jesús María, 2024. (IISS, ACI) A.T: 11,858 m2. Ciudadaris Consultores Inmobiliario.
- Edificio Multifamiliar San Felipe 2024. (IISS, ACI) A.T: 12,358 m2. Ciudadaris Consultores Inmobiliario.



Edificio multifamiliar “Olive Park”

## EDIFICIOS MULTIFAMILIARES



- Edificio Multifamiliar Olive Park, Jesús María, 2025. (IISS, ACI). A.T: 10 585 m2. Inmobiliaria Ciudadaris.
- Edificio Multifamiliar Live, Miraflores, 2025. (IIEE, CCDD, IISS, ACI, IIMM, GAS). A.T: 7 587 m2. Inmobiliaria Brilliare
- Edificio Multifamiliar Sostenible, Surco, 2025. (IIEE, IISS, ACI, GAS IIMM). A.T: 5 511 m2. Neovida Construcciones S.A.C.
- Edificio Multifamiliar Encalada, Surco, 2025. (IISS, ACI, IIMM). A.T: 17,110 m2. Grupo TyC S.A.C.
- Edificio Multifamiliar Novoa Colonial, Lima, 2025. (IIEE, IISS, ACI, IIMM, GAS). A.T: 19,455 m2. Tempus Inmobiliaria S.A.C.
- Edificio Multifamiliar Tulipanes, Lima, 2025. (IISS, ACI). A.T: 13,909.59 m2. Inmobiliaria Ciudadaris.
- Edificio Multifamiliar Costanova, Lima, 2025. (IISS, ACI). A.T: 67,906.59 m2. Grupo TyC S.A.C.



Edif. De Oficinas Trillium, San Isidro

## EDIFICIOS DE OFICINAS



- Remodelación de edificio de oficinas de América Móvil Claro. La Victoria. 2010. (IIEE, IISS, ACI y HVAC). A.T: 4 500 m2.
- Edificio de Oficinas Alta Vista. San Isidro. 2011. (IISS y ACI). A.T: 18 100 m2.
- Edificio de Oficinas El Pinar. Surco. 2012. (IIEE, IISS y ACI). A.T: 6 439 m2.
- Edificio de Oficinas Trillium. San Isidro. 2012. (IISS y ACI). A.T: 12 151 m2.
- Centro Empresarial El Rancho. Miraflores. 2014. (IIEE, IISS y ACI). A.T: 45 340 m2.
- Oficinas Cosapi Data. San Isidro. 2014. (IIEE, IISS, Alarmas, ACI y HVAC). A.T: 950 m2.
- Edificio de Oficinas Carl Sagan. Surquillo. 2015. (IISS, ACI y HVAC). A.T: 5 595 m2.
- Nueva Sede banco Falabella (La Rambla) Certificación LEED. San Borja, 2018. (IIEE, IISS, ACI, HVAC, Sistema de Alarmas y Sistema de cableado Estructurado, BMS). A.T: 8 800 m2.
- Oficina de Seguros Mapfre Magdalena, Magdalena del Mar, 2018. (IISS, ACI) A.T: 750 m2. Mapfre Perú Compañía Seguros.
- Edificio de Oficinas Nexsys, Magdalena Del Mar, Lima, 2020, (IIEE, IISS, ACI, HVAC, CD, Seguridad). A.T: 750 m2.
- Nueva Sede Pluspetrol LEED, San Isidro, 2021. (IISS, ACI, HVAC) A.T: 3 850 m2. Propiedad Pluspetrol.
- Nueva Sede de Alicorp en Santa Cruz, Bolivia (ACI) A.T: 4 750m2
- Ampliación de Estudio de Abogados Olaechea, San Isidro, 2023 (IIEE, IISS, CD) A.T: 180 m2.
- Edificio de Oficinas IQ, Surco, Grupo TyC 2024. (IISS, ACI y ). A.T: 10 195 m2
- Supervisión de las Instalaciones de IIEE, IISS, ACI, CCDD, Centro Cultural de España. 2025
- Diario El Comercio, Lima, Estudio de Requerimiento del Sistema de ACI. A.T 4700 M2
- Publicis Perú, San Isidro, Remodelación y Ampliación de Sede, (IISS, HVAC, IIEE), AT. 800m2

## CONDOMINIOS Y RESIDENCIAS



Nuevo Club Naval Ancón

- Condominio El Rancho. Miraflores. 2009. (Redes completarías de agua potable y alcantarillado) A.T: 25 000 m2.
- Condominio Bahía. Cieneguilla. 2011. (Línea de conducción de agua para consumo humano, 6.000 ml).
- Condominio de La Portada del Sol. La Molina. 2011. (IIEE). A.T: 7 200 m2.
- Club Náutico Poseidón. Pucusana. 2013. (redes de agua y desagüe exterior e interior, planta de tratamiento, cámaras de bombeo, cuarto de máquinas, piscina y cisterna). A.T: 392 872 m2. Proyecto Asbuilt
- Condominio Cerezos. La Molina. 2013. (IIEE- IISS). A.T: 1 036 m2.
- Casa de Playa, Asia. 2014. (IIEE, IISS, IIGG). A.T. 294 m2.  
Propiedad de la Sra. Clotilde Rey de Aspillaga.
- Condominio Club House Pimentel. Chiclayo. 2015. (Sistema de Distribución Primaria en Media Tensión 10-22.9kV). A.T: 3 900 m2.
- Residencia Acuña, La Molina, 2015. (IIEE, CCDD) A.T: 2 015 m2.  
Propiedad del Sr. Cesar Acuña Peralta.
- Residencia Propiedad de el Sr. Erasmo Wong, La Molina, Lima, 2019. (IIEE, IISS). A.T: 900 m2.
- Residencia Propiedad de la Sra. Ethel Pozo, Surco, Lima, 2021. (IIEE). A.T: 450 m2.
- Residencia Acuña. San Isidro, 2022 (IIEE, IISS) A.T: 902 m2.  
Propiedad del Sr. Richard Acuña Núñez
- Club Naval Ancón, Ancón, 2022. (IIEE, IISS, ACI, GAS, IIMM) A.T: 115 000 m2. Diseño de 6 edificios de viviendas, Zonas de campers, campamentos, 1 hotel, 4 subestaciones, planta de tratamiento, zona de piscinas, áreas deportivas, áreas verdes, 5 reservorios de agua, restaurantes, spa, minimarket, áreas exteriores. Club Naval del Perú.
- Residencia Propiedad del Arq. José Vera, Miraflores, 2024 (IIEE, IISS, HVAC, CCDD) A.T: 1200 m2.
- Residencia Propiedad de Seshat Inmobiliaria San Isidro, 2024 (IIEE, IISS, HVAC, CCDD) A.T: 2,100 m2.



Hotel Swissotel, San Isidro

## HOTELES Y LOUNGE



- Hotel Diplomat 3 estrellas. Miraflores.2011. (IISS). A.T: 8 213 m2.
- Hotel Boutique Barranco, Barranco. 2012. (IIEE,IISS). A.T: 1 782 m2.
- Hotel Hilton Garden Inn 5 estrellas. Surco. 2012. (IIEE, IISS). A.T: 12 098 m2.
- Hotel Las Arenas y Spa Resort Máncora 5 estrellas, Piura. 2012. (IIEE, IISS). A.T: 20 000 m2.
- Ampliación Hotel Swissotel 5 estrellas. San Isidro. 2013. (IISS). A.T: 36 600 m2.
- Hotel y gimnasio Elite Fitness Group. Moquegua.(IISS, IIEE, HVAC, CCDD) 2015. A.T: 855 M2.
- Ecologde en Palmiche Tarapoto , San Martin Perú, 2023 (IIEE, CCDD, MT, GAS, IISS, HVAC) A.T: 17 818 m2. Propiedad de CAMEP.
- Hotel Hacienda Caravedo, nuevo centro de interpretación (IIEE, CCDD,IISS, HVAC) A.T: 418 m2.
- LATAM LOUNGE(Premium, Signature) ,Nuevo Aeropuerto Jorge Chávez, 2024 (IIEE, IISS, HVAC, ACI, CD, BMS) A.T: 2700 m2. Certificacion LEED.
- CHECK IN LATAM ,Nuevo Aeropuerto Jorge Chávez, 2024 (IIEE, IISS, HVAC, ACI, CD, BMS) A.T: 150 m2.
- Hotel Belmond, Valle Sagrado -Cuzco . (IISS, IIEE, HVAC). A.T: 350 M2 Ampliacion



T.G.I. Friday's, Ovalo Monitor, Surco

## RESTAURANTES



- Restaurante Long Horn. Lima. 2011. (IIEE y HVAC). A.T: 350 m2.
- Restaurante T.G.I. Friday's Plaza Norte, Independencia, 2021. (IISS, ACI) A.T: 409 m2
- Restaurante T.G.I. Friday's Larcomar, Miraflores, 2021. (IISS, ACI) A.T: 334 m2
- Restaurante T.G.I. Friday's Ovalo Monitor, Surco, 2021. (IISS, ACI) A.T: 610 m2
- Restaurante T.G.I. Friday's Local Comas, 2022 (IIEE, CCDD, IISS) A.T: 187 m2
- Restaurante Chifa PONG SEM, San Isidro 2022 (IISS) A.T: 560 m2
- Restaurante La Leña, pollos y parrillas. Cercado de Lima, 2022 (IISS, IIEE, CCDD) A.T: 240 m2
- Restaurante T.G.I. Friday's Mall Aventura Plaza, San Juan de Lurigancho, 2023. (IISS, ACI) A.T: 570 m2
- Restaurante Chili's Mall Aventura Plaza, San Juan de Lurigancho, 2023 (IISS, ACI, IIEE, CD, HVAC) A.T: 420 m2
- Restaurante T.G.I. Friday's Jockey Plaza, Surco, 2023. (IISS, ACI,IIEE,HVAC) A.T: 380 m2



Chili's, Centro Comercial La Rambla, San Borja

## RESTAURANTES



- Remodelación parcial de Restaurante Chili's Óvalo Monitor, Surco, 2024 (IISS, ACI, IIEE, CCDD, HVAC, GAS) A.T: 370 m2
- Remodelación parcial de Restaurante Chili's Jockey Plaza, Surco, 2024 (IISS, ACI, IIEE, CCDD, HVAC, GAS) A.T: 500 m2
- Remodelación parcial de Restaurante Chili's La Rambla, San Borja, 2024 (IISS, ACI, IIEE, CCDD, HVAC, GAS) A.T: 600 m2
- Remodelación parcial de Restaurante Chili's Pardo, Miraflores, 2024 (IISS, ACI, IIEE, CCDD, HVAC, GAS) A.T: 720 m2
- Remodelación parcial de Restaurante Chili's Óvalo Gutiérrez, Miraflores, 2024 (IISS, ACI, IIEE, CCDD, HVAC, GAS) A.T: 425m2
- Remodelación parcial de Restaurante Pizza hut Dos de mayo San Isidro , 2024 (IISS, ACI, IIEE, CCDD, HVAC, GAS) A.T: 490m2
- Remodelación parcial de Restaurante Pizza Hut, Centro de Lima, 2025 (IIEE, HVAC) A.T: 260 m2
- Restaurante Pizza Hut Venturo, Surco, 2025. (IISS) A.T: 125 m2
- Restaurante T.G.I. Friday's Primavera, San Borja, 2025. (IISS, ACI) A.T: 330 m2
- Restaurante T.G.I. Friday's Piura, 2025. (IISS, ACI) A.T: 375 m2
- Restaurante T.G.I. Friday's Arequipa, 2025. (IISS, ACI) A.T: 415 m2



Hospital de Tarapoto

## CENTROS DE SALUD

- Reconstrucción de la infraestructura y mejoramiento del Hospital Santa María del Socorro. 2009, Ica. A.T: 11 215 m2. Servicio de Metrado.
- Nuevo Hospital II Chanchamayo La Merced. Junín. 2009. (IIEE, IISS y ACI). A.T: 10 516 m2. Servicio de Metrado.
- Nuevo Hospital de Tarapoto. San Martin, 2011. (IIEE, IISS y ACI). A.T: 10 850 m2. Servicio de Metrado.
- Ciclotrón y Equipamiento complementario del Hospital Negreiros. Callao. 2011. (IIEE). A.T: 1 200 m2.
- Nuevo Hospital de Huacho. Huacho. 2012. (IIEE, IISS y ACI). A.T: 37 800 m2. Servicio de Metrado.
- Nuevo Centro de atención, UCI y Aislamiento Temporal para pacientes COVID. Villa Rica, Pasco. (ISS, IIEE, CCDD) A.T: 750 m2.
- Centro de rehabilitación SANNA, La Victoria, 2020. (IISS,ACI) A.T: 850m2 Clínica SANNA.
- Clínica y consultorios Mapfre, Magdalena del Mar, 2023. (IIS, ACI, IIEE, CCDD) A.T: 550 m2. Mapfre Perú Compañía de Seguros.



Centro Tecnológico Cetemin, Chosica

## EDUCACIÓN



- Instituto de Formación Bancaria - IFB. San Juan de Lurigancho. 2008. (IIEE, IISS y ACI) A.T: 7 100 m2.
  - Colegio San Antonio. Callao. 2008. (IIEE) A.T: 10 000 m2.
  - Instituto Cetemin. Chosica. 2013. (IIEE, IISS) A.T: 2 700 m2.
  - Instituto de Formación Bancaria - IFB. 2014, 2015 y 2016. (IIEE, IISS, ACI).
    - Surco A.T: 9 200 m2.
    - San Isidro A.T: 2 770 m2.
    - Surco A.T: 3 370 m2.
    - San Juan de Lurigancho A.T: 10 287 m2.
    - Independencia A.T: 5 850 m2.
    - Los Olivos A.T: 985 m2.
  - Instituto San Ignacio de Loyola ISIL. Jesús María. 2015. (IIEE). A.T: 3 200 m2.
  - Universidad de Lima: Centro de Producción Digital Prometeo. Surco. 2015. (IIEE) A.T: 700 m2.
  - Universidad de Lima: Nuevos ascensores en los Pabellones A, B. Surco. 2015. (IIEE). A.T: 410 m2.
  - Remodelación y ampliación del Instituto Senati. 2016. (IIEE, CCDD, IISS, HVAC). (Moyobamba A.T: 340 m2, Talara A.T: 340 m2).
  - Colegio Franklin Delano Roosevelt, La Molina, 2018. (IIEE, CCDD). A.T: 10 610 m2.
  - Colegio San Silvestre School, Miraflores, 2018. (Media Tensión)
  - Escuela Inicial S. Antonio Sonomoro, Sonomoro, Junín, 2022. (IISS) A.T: 1 100 m2. Promotores "WE BUILDING"-Asociación semillas para el desarrollo sostenible.
  - Casa Cultural Iskonawa, Comunidad Nativa Chachibai, Pucallpa, 2022 (IIS) A.T: 295 m2. Promotores "PROPURUS"-Asociación semillas para el desarrollo sostenible.
  - Laboratorio de Tecnología y Ambiente, Mencoriari, 2022. (IIEE, IISS) A.T: 134 m2. Promotores "WE BUILDING"-Asociación semillas para el desarrollo sostenible
- Proyecto Publicado en el WeBlog ArchDaily (Ver enlace) →

<https://www.archdaily.pe/pe/996899/laboratorio-tecnologia-y-ambiente-mencoriari-asociacion-semillas-para-el-desarrollo-sostenible>



Land Rover, La Molina

## SHOWROOM



- Ssangyong. Sede Surquillo. 2012. (IIEE, IISS y CCDD). A.T: 700 m2.
- Manasa. Javier Prado-La Molina. 2014. (IIEE, TISS, ACI, HVAC y CCDD). A.T: 2 400 m2.
- Mini Cooper. Javier Prado-La Molina. 2014. (IIEE, IISS, ACI, HVAC y CCDD). A.T: 650 m2.
- Derco Center. 2016. (IIEE, IISS, ACI, HVAC, CCDD). (La Molina A.T: 1 420 m2, Surco A.T: 450 m2 y San Borja A.T: 420 m2).
- Berge. La Molina. 2017. (IIEE, IISS). A.T: 12 000 m2.
- Derco Center. Piura. 2017. (IIEE, IISS, ACI, HVAC, CCDD). A.T: 9 100 m2
- Derco Center. Lurín, 2017. (IIEE, IISS). A.T: 32 000 m2.
- Porsche-Audi. Surquillo. 2017. (IIEE, IISS, CCDD). A.T: 7 000 m2.
- Porsche. Surquillo. 2019. (IIEE, IISS, HVAC, CCDD). A.T: 820 m2.
- Porsche. Surquillo. 2019. (Ampliación del Sistema de Utilización en 22,9 kV. (Operación inicial en 10 kV).
- Hyundai, Santa Anita, 2023. (HVAC, ACI, IISS). A.T: 4 625 m2.



Lugar de la Memoria, Miraflores

## IGLESIAS, COLISEO Y OTROS



- Complejo Parroquial "Virgen de Fátima", Los Olivos, 2011. (IIEE). A.T: 1 550 m2.
- Lugar de la Memoria, Miraflores, 2011. (IIEE). A.T: 4 200 m2.
- Iglesia Alianza Cristiana Misionera del Perú, Miraflores, 2012. (IIEE). A.T: 2 750 m2.
- Estudio de Grabación de Audio y Voz APDAYC, Lima, 2015. (IIEE). A.T: 1 250 m2.
- MAC Piura, Piura, 2018. (IIEE, IISS y Corrientes Débiles). A.T: 1 100 m2.
- Grifo Ava, Tello, Surquillo, Lima, 2021. (IISS). A.T: 260 m2.
- Estacionamiento Juan de Arona, San Isidro, 2021. (IIEE, IISS). A.T: 280 m2
- Casa Hogar para Adulto Mayor, Huertos de Pachacamac, Pachacamac, 2023. (IISS, ACI, IIEE, CD, GLP) A.T. 11,220m2 Congregación Religiosa "Hermanitas de los Pobres".



Banco Falabella

## ENTIDADES BANCARIAS Y FINANCIERAS



- Banco de Crédito del Perú. 2012-2013. (HVAC). (Agencia de Ayacucho, Santiago de Surco A.T: 504 m2. Agencia de Grau, Cercado de Lima A.T: 568 m2. Agencia de Argentina, Cercado de Lima A.T: 520 m2).
- Banco Falabella. 2013. (IIEE, IISS, HVAC, ACI, CCDD, Seguridad). Ingeniería y supervisión de los siguientes locales:
  - B.F. Plaza Lima Norte, Independencia A.T: 380 m2
  - B. F. Real Plaza Centro Cívico, Cercado de Lima A.T: 350 m2 .
  - B.F. Real Plaza Salaverry, Jesús María A.T: 320 m2.
  - B.F. Open Plaza, Huancayo A.T: 330 m2.
  - B.F. El Quinde Shopping Plaza, Ica A.T: 335 m2.
  - B.F. Mall Aventura Plaza, Porongos-Arequipa A.T: 360 m2.
  - B.F. Mall Aventura Plaza, Cayma-Arequipa A.T: 355 m2.
  - B.F. Mall aventura Plaza, Santa Anita A.T: 373 m2.
  - B.F. Mall del Sur, San Juan de Miraflores A.T: 368 m2.
  - B.F. La Merced, Arequipa (centro histórico) A.T: 550 m2.
  - B.F. Sullana A.T: 353 m2.
  - B.F. Piura A.T: 339 m2.
  - B.F. Benavides, Santiago de Surco A.T: 374 m2.
  - B.F. Comandante Espinar, Miraflores A.T: 445 m2.
  - B.F. Cuzco A.T: 340 m2.
- Tarjetas OH. 2013. (IIEE, IISS, HVAC, CCDD, Seguridad)
  - T. OH Plaza Veá Breña, Cercado de Lima A.T: 65 m2.
  - T. OH Plaza Veá Higuiereta, Santiago de Surco A.T: 59 m2.
  - T. OH Plaza Veá Cortijo, Santiago de Surco A.T: 45 m2.
  - T. OH Plaza Veá Chancay, Chancay Lima A.T: 64 m2.
  - T. OH Plaza Veá Cajamarca, Cajamarca A.T: 41 m2.
  - T. OH Plaza Veá Cuzco, Cuzco A.T: 39 m2
- Banco Falabella. Bellavista, Lima. 2019. (IIEE, IISS, HVAC, ACI, CCDD). A.T: 340 m2.
- Banco Falabella. Puruchuco, 2019. (IIEE, IISS, ACI, CCDD). A.T: 410 m2.
- Banco Interbank. Nuevo Aeropuerto, 2024. (IIEE, IISS, ACI, CCDD, HVAC). A.T: 325 m2.



Planta Industrial Casa Europa, Villa El Salvador

## MINERIA E INDUSTRIA



- Ampliación y remodelación de la Planta Industrial Prodac, Callao, 2011. (IIEE, IISS). A.T: 13 500 m2.
- Planta Industrial Casa Europea, Villa El Salvador, 2013. (IISS, ACI). A.T: 6 000 m2.
- Planta las Praderas de Lurín, Lurín, 2013. (IIEE). A.T: 28 000 m2.
- Almacén de Productos Alimentarios, Ate Vitarte, 2013. (IISS). A.T: 4 800 m2.
- Ampliación de la Planta de Algodón, Ate, 2014. (IISS). A.T: 1 200 m2. Algodonera Peruana S.A.C.
- Instalación de 02 Zarandas y 01 Celda de flotación OK100, Cerro de Pasco, 2015. (IIEE). CÍA Minera Milpo.
- Implementación centro de Reparación - Grupo Kol, Callao, 2016. (IISS, ACI). A.T: 3 974 m2.
- Ampliación de la Planta Supergen, Huacho, 2017. (IIEE, IISS, ACI,CCDD, IIMM) A.T: 1 000 m2.
- Planta Pre Mezclado Hensil, Lurín, 2020. (IISS). A.T: 1 900 m2.
- Almacenes de Cementos Pacasmayo , 2024 (IISS,ACI,IIEE) Ingeniería de las siguientes planta ubicados en :
  - Pacasmayo, Chiclayo , A.T. 8500m2
  - Piura A.T. 10,200m2
- Campamento San Juanito. Cañete. Constructora JJE 2007. (IIEE, IISS y Sistema de Media Tensión del proyecto).
- Central Hidroeléctrica El Platanal, Sistema de intrusión de agua para las ventanas de túneles). A.T: 30 200 m2.
- Campamento Capillucas, Cañete. Constructora JJE 2007. (IIEE, IISS y Sistema de Media Tensión del proyecto).
- Central Hidroeléctrica El Platanal, Sistema de intrusión de agua para las ventanas de túneles). A.T: 15 000 m2.
- Nuevas Oficinas Temporales Fenix Proyect - GYM, Chilca, 2011. (IIEE, IISS). A.T: 3 700 m2.
- Campamento Conga, CÍA Minera Yanacocha. Cajamarca, 2012. (IISS). A.T: 42 000 m2.
- Campamento Runatullo, GCZ Ingenieros. Junín, 2012. (IISS). A.T: 1 200 m2.
- Campamento Las Lomas, CÍA Minera Milpo. Ica, 2013. (IISS). A.T: 20 000 m2.



Campamento Las Lomas, Minera Milpo

## CAMPAMENTOS





Tiffany & CO, Miraflores

## CENTROS Y LOCALES COMERCIALES



- Centro Comercial El Quinde - Edificio de Estacionamiento, Cajamarca, 2011. (IIEE, CCDD, IISS, ACI, y Sistema de Ventilación). A.T: 26 240 m2
- Centro de Atención al cliente CLARO, 2012 (IISS, ACI)
  - Megaplaza A.T: 420m2
  - Jockey Plaza A.T: 285m2.
  - Pucallpa A.T: 380m2.
  - Local Primavera A.T: 310m2
- Proyecto Mercado Villa María del Triunfo, Villa María del Triunfo, 2013. (IIEE, IISS y ACI). A.T: 10,200 m2.
- Proyecto Mercado Tablada de Lurín, Lurín, 2013. (IIEE, IISS, ACI). A.T: 6 000 m2.
- Ingeniería y supervisión del Taller de Servicio Técnico del grupo Saga Falabella, Surquillo, 2014. (IIEE, IISS, ACI, HVAC, CCDD), A.T: 250 m2.
- Revisión de los expedientes técnicos de los nuevos locatarios de Parque Arauco, Lurín, 2015. (IIEE, HVAC, IISS, ACI, CCDD) de los siguientes locales:
 

○ Dunkelvalk	○ Koketa	○ Nike
○ Samsonite	○ Valditex	○ Adidas
○ M. Belau	○ Pieers	○ Modipsa
○ Marathon	○ GMO	○ Rosen
○ Passarela	○ Radioshack	○ Porta
- Nueva Sede Perú - Tiffany & CO, Miraflores, 2016. (IIEE, IISS, HVAC, y CCDD). A.T: 210 m2.
- Ingeniería y supervisión del laboratorio de producción GMO, Surquillo, 2016. (IIEE, HVAC, IISS, CCDD y Aire comprimido). A.T: 300m2.
- Hipermercado Cerámico, 2016. (IIEE, IISS y CCDD).
  - HC Lurín A.T: 2 500 m2.
  - HC Vitarte A.T: 2 275 m2.
  - HC Villa El Salvador A.T: 2 725 m2.
- Remodelación SODIMAC - Jockey Plaza, Surco, 2017. (IIEE, IISS, ACI ,CCDD). A.T: 1 700 m2.
- Remodelación SODIMAC Jockey Plaza, Surco, Lima, 2018. (IIEE, IISS, ACI, CCDD). A.T: 1 915 m2.
- Tiendas Pastipan : San Isidro 250m2, San Miguel 320m2, Surco 290m2 - 2024. ( IISS,). A.T: 400 m2.



Nuevo Mall Aventura Iquitos

## CENTROS Y LOCALES COMERCIALES

- Remodelación SODIMAC Atocongo, San Juan de Miraflores, Lima, 2018. (IIEE, IISS, ACI, CCDD). A.T: 5 606 m2.
- Tottus, San Borja, Lima, 2018. (IIEE, IISS, ACI). A.T: 1 500 m2.
- Local Flora y Fauna, Surco, Lima, 2018. (IISS, IIEE, HVAC, GAS, CCDD). A.T: 1 500 m2.
- Estudio de calidad de energía en los siguientes mall, 2018:
  - Open Plaza La Marina, San Miguel.
  - Open Plaza Angamos, Surquillo.
  - Open Plaza Huánuco, Huánuco.
  - Open Plaza Pucallpa, Pucallpa.
- E-Commerce, Local Flora y Fauna, Surco, 2019. (IIEE, IISS, CCDD)
- Almacén local Flora y Fauna, Surco, 2019. (IIEE, IISS, CCDD)
- Nuevo Mall Aventura, Iquitos, 2019. (IISS). A.T: 60 975,14 m2.
- Remodelación parcial de 5 tiendas WONG ubicadas en Lima, 2021. (IISS, IIEE, CCDD, HVAC).
  - Wong 2 de mayo A.I: 2 475 m2
  - Wong Aurora A.I: 4 450 m2
  - Wong Camacho A.I: 17 860 m2
  - Wong San Borja A.I: 1 350 m2
  - Wong Chacarilla A.I: 2 650 m2
- Remodelación tienda Metro, La Molina, Lima, 2021. (IISS, IIEE, CCDD, HVAC) A.T: 4,700 m2
- Tienda Tatoo. Caminos del Inca, Santiago de Surco, 2022 (IIEE, IISS, IIMM) A.T: 975 m2. Diseños Tatoo Perú S.R.L.
- Tienda Tatoo. Av. Prescott, San Isidro, 2022 (IIEE, IISS, IIMM) A.T: 1 700 m2. Diseños Tatoo Perú S.R.L.
- Galería Comercial D'UNO, Piura, 2022 (IIEE, IISS, ACI) A.T: 9 500 m2

## GIMNASIOS



Gimnasio Smart Fit

- Gold's Gym, local de Open plaza Angamos, Surquillo, 2011. (IIEE, CCDD), A.T: 1,200 m2.
- Gimnasio Mapfre, Miraflores, 2016. (IIEE, IISS, ACI, CCDD) A.T: 474 m2.
- Gimnasio Smart Fit, Piura, 2019. (IIEE, CCDD, IISS, ACI, GAS). A.T: 1.400 m2.
- Gimnasio Smart Fit, Magdalena, Lima, 2019. (IIEE, CCDD, IISS, ACI). A.T: 1 111.45 m2.
- Gimnasio Smart Fit, Trujillo, 2020. (IIEE, CCDD, HVAC, GAS). A.T: 1 400 m2.
- Gimnasio Smart Fit Basadre, San Isidro, Lima, 2020. (IISS). A.T: 1,800 m2.
- Gimnasio Smart Fit El Polo, Surco, Lima, 2020. (IIEE, CCDD, ACI, HVAC, GAS). A.T: 1,700 m2.
- Gimnasio Smart Fit, Trujillo II, (IIEE, CCDD, IISS, ACI, HVAC). 2020. A.T: 1,200 m2
- Gimnasio Smart Fit Barranco, Lima, 2022 (IIEE, CCDD, IISS, ACI, HVAC) A.T: 1,134 m2. Smart Fit Perú S.A.C.
- Gimnasio Smart Sáenz Peña, Bellavista, Callao, 2022 (IIEE, CCDD, IISS, ACI, HVAC) A.T: 958 m2.
- Smart Fit Perú S.A.C.
- Gimnasio Smart Fit Plaza del Sol Grau, Huacho, 2022 (IIEE, CCDD, IISS, ACI, GAS) A.T: 1 309 m2. Smart Fit Perú S.A.C.
- Gimnasio Smart Fit, Rímac, Lima, 2022 (IIEE, CCDD, IISS, ACI, GAS) A.T: 1 450 m2. Smart Fit Perú S.A.C.
- Gimnasio Smart Fit Chiclayo, 2022 (IIEE, CCDD, IISS, ACI, HVAC) A.T: 1 400 m2. Smart Fit Perú S.A.C.
- Gimnasio Smart Fit Hotel Sheraton, Lima, 2023 (IIEE, CCDD, IISS, ACI) A.T: 1 200 m2. Smart Fit Perú S.A.C.
- Gimnasio Smart Fit Santa Cruz, Miraflores, Lima, 2023 (IIEE, CCDD, IISS, ACI) A.T: 1 150 m2. Smart Fit Perú S.A.C.
- Gimnasio Smart Fit Plaza Norte, Lima, 2023 (IIEE, CCDD, IISS, ACI, HVAC, GAS) A.T: 1 600 m2. Smart Fit Perú S.A.C.
- Gimnasio Smart Fit Mall Aventura Plaza, San Juan de Lurigancho, Lima, 2023 (IIEE, CCDD, IISS, ACI, HVAC) A.T: 1 400 m2. Smart Fit Perú S.A.C.
- Gimnasio Smart Fit Centro Comercial Parque La Molina, La Molina, Lima, 2023 (IIEE, CCDD, IISS, ACI, HVAC, GAS) A.T: 1 300 m2. Smart Fit Perú S.A.C.
- Gimnasio Smart Fit Primavera, San Borja, Lima, 2024 (IISS, ACI). Smart Fit Perú S.A.C
- Gimnasio Smart Fit Trujillo, 2025 (IIEE, IISS, ACI, HVAC). Smart Fit Perú S.A.C
- Gimnasio Smart Fit Huacho, Lima, 2025 (IIEE, IISS, ACI, HVAC). Smart Fit Perú S.A.C
- Gimnasio Smart Fit El Ejercito, Magdalena, Lima, 2025 (IIEE, IISS, ACI, HVAC). Smart Fit Perú S.A.C
- Gimnasio Smart Fit Metro Colonial, Lima, 2025 (IIEE, CCDD, IISS, ACI, HVAC). Smart Fit Perú S.A.C
- Actualización Gimnasio Smart Fit Mall del Sur, Lima, 2025 (IISS). Smart Fit Perú S.A.C
- Gimnasio Bio Ritmo La Molina, Lima, 2025 (IIEE, IISS, ACI, HVAC). Sport Advisor SAC
- Gimnasio Bio Ritmo Santa Cruz, Lima, 2025 (IIEE, IISS, ACI, HVAC). Sport Advisor SAC



Federación Peruana de Fútbol, Videna, San Luis

## DEPORTE



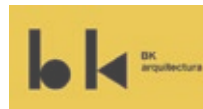
- Federación Peruana de Fútbol, Videna, San Luis, 2024. (IIEE, IISS, CCDD, IIMM, HVAC) A.T: 45 329.60 m2. Diseño de 1 hotel (5 estrellas) de 10 niveles, gimnasio, centro médico, Edificio Técnico (5 pisos) de menores y femenino (2 niveles y azotea), edificio corporativo (7 niveles, azotea y 1 sótano), tribunas y vestidores del campo N°3, almacén central, maestranza, campos deportivos , Gimnasio



# EXPERIENCIA

- ✔ +14 años de experiencia en Ingeniería.
- ✔ +1.800.000 m<sup>2</sup> de área intervenida.
- ✔ +475 Proyectos de Ingeniería Entregados.
- ✔ 15 Regiones Ocupadas a Nivel Nacional.
- ✔ 1 Alcance Internacional.

# CLIENTES



# OTROS CLIENTES



## ARQUITECTOS INDEPENDIENTES

Arq. Paloma de Col

Arq. Johann Hudtwalcker

Arq. Jonander Dalmau Diescanseco

Arq. Natalia Figari

Arq. Enrique Santillana Ciriani

Arq. Alonso Palacio Suttor

Arq. Jorge Linares

Arq. Juan Carlos Moya

Arq. Viviana Guzmán